

Desso - Ковровая плитка



The Floor is Yours

Libra Lines

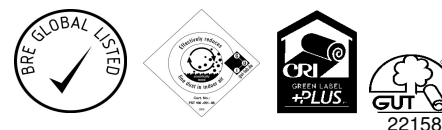
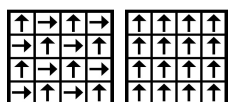
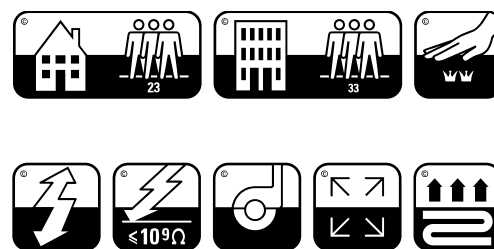
Технические характеристики в соответствии с EN 1307

Тип производства	ISO 2424	Тафтинг 1/10 "	
Внешний вид	ISO 2424	Структурный петельный ворс	
Метод окрашивания		Окрашивание пряжи + окрашивание в массе	
Размеры	EN 994	cm x cm	50 x 50 (20 плиток в коробке)
Первичная основа	ISO 2424	Полиэстер- полиамид флис	
Вторичная основа	ISO 2424	Модифицированный битумен Polyver® - Polyscan®	
Состав ворса	ISO 2424	BCF Полиамид 6	
Общая толщина	ISO 1765	mm	5,5
Высота ворса	ISO 1766	mm	2,5
Общая масса	ISO 8543	g/m ²	4250
Общая масса ворса	ISO 2424	g/m ²	625
Эффективная масса ворса	ISO 8543	g/m ²	400
Плотность ворса	ISO 8543	g/cm ³	0,160
Количество узлов	ISO 1763	/dm ²	1540
Токопроводимость	ISO 6356	kV	≤ 2,0
Вертикальное сопротивление	ISO 10965	Ohm	≤ 1 x 10 ⁹
Горизонтальное сопротивление	ISO 10965	Ohm	≤ 1 x 10 ⁹
Класс использования	EN 1307	33 Коммерческий - интенсивное использование	
Класс комфорта	EN 1307	LC 2	
Стабильность размеров	EN 986	%	≤ 0,2
Поглощение ударного шума ΔL _w	ISO 140-8	dB	25
Звукопоглощение	ISO 354	Freq. Hz	125 250 500 1000 2000 4000
		α _s	0,03 0,02 0,07 0,17 0,25 0,30
Шумоподавление	ISO 354	α _w	0,15
Термостойкость	ISO 8302	m ² .K/W	0,032
Огнестойкость	EN 13501-1	Bfl - s1 (свободные испытания)	
Prodis-ID	www.pro-dis.info	3A84F605	

Производитель:
 Desso BV
 PO Box 169
 NL - 5140 AD Waalwijk
 EN 14041
 0493-CPD-0002



Cradle to Cradle Certified™ is a certification mark of MBDC



Напольные покрытия Desso укладываются согласно инструкции и рекомендациям производителя. Для сохранности первоначального внешнего вида необходима эффективная регулярная чистка. Продукция Desso используется только в качестве напольного покрытия. Примечание: Desso оставляет за собой право вносить изменения в технические характеристики без дополнительного уведомления. Для получения последней версии тех.характеристики, посетите наш сайт: www.desso.com

Quality- and Environmental Management System Certification
ISO 9001 & ISO 14001

11-3-2011 RUS